

PAULUS  
AKADEMIE  
STELLT  
FRAGEN  
ZUR  
ZEIT

VERANSTALTUNGSZENTRUM  
PAULUS AKADEMIE  
IHRE VERANSTALTUNG IN  
UNSEREN RÄUMEN



# PAULUS AKADEMIE VERANSTALTUNGSZENTRUM

## Inhalt

Das Veranstaltungszentrum	3
Übersicht mietbare und öffentliche Räume	7
Saal Korinth	9
Seminarraum Thessaloniki	11
Seminarraum Jerusalem	13
Seminarräume Athen, Rom, Ephesus, Philippi	15
Besprechungszimmer Tarsus	16
Sitzungszimmer Antiochia und Cäsarea	17
Workshopraum Damaskus	18
Raum der Stille	19







**Foyer West:**  
Empfangsbereich (oben),  
öffentliche Bibliothek  
und Lounge (unten links)

## Das Veranstaltungszentrum

Das Veranstaltungszentrum der Paulus Akademie mitten im Stadtteil Zürich West steht Institutionen, Unternehmen und Vereinen zur Durchführung von internen oder öffentlichen Veranstaltungen offen. Eine Kultur der Gastfreundschaft und Offenheit gegenüber Individuen und Gruppen unterschiedlicher gesellschaftlicher Herkunft ist die Grundlage dieser Dienstleistung.



**Durchgang zum  
Foyer Ost**





**Foyer Ost:**  
Öffentlicher Lounge-Bereich

### **Gebäude**

Das markante Gebäude, das spielerisch Beton, Eichenholz und Tessiner Marmor ineinanderfügt, wurde gemäss nachhaltigen Kriterien gebaut und wird auch so geführt. Grosszügige öffentliche Pausenräume und Foyers stehen während den regulären Öffnungszeiten des Zentrums allen Besuchenden offen. Ein Raum der Stille dient dem Rückzug und der Entschleunigung. Das Gebäude ist barrierefrei und verfügt über einige IV-Parkplätze.

### **Räume**

Im Innern des Gebäudes bildet der Saal Korinth mit einer Kapazität bis zu 200 Personen das Herzstück. Ergänzt wird es mit den sechs Seminarräumen



**Foyer West:** Die offene Treppe schafft architektonische Akzente

Thessaloniki, Jerusalem, Athen, Rom, Ephesus und Philippi, die teilweise miteinander verbunden werden können. Schliesslich gehören auch das Besprechungszimmer Tarsus, die Sitzungszimmer Antiochia und Cäsarea sowie der Workshopraum Damaskus zu den mietbaren Räumen. Benannt sind die Räume nach den wichtigsten Wirkungs-orten von Paulus, dem weltoffenen Missionar und namensgebenden Apostel der Institution, der vor 2000 Jahren das östliche Mittelmeer bereiste.

### Standort

Das Veranstaltungszentrum der Paulus Akademie befindet sich in unmittelbarer Nähe des Bahnhofs Hardbrücke und der VBZ-Haltestelle Schiffbau.

### Catering /Übernachtung

Abgerundet wird das Angebot von unserer Catering-Partnerin Lilly Jo und verschiedenen Übernachtungsmöglichkeiten in den benachbarten Hotels.

**Das Team des Veranstaltungszentrums steht für Anfragen, Besichtigungen, Beratungen und Buchungen zur Verfügung. Treten Sie ein!**



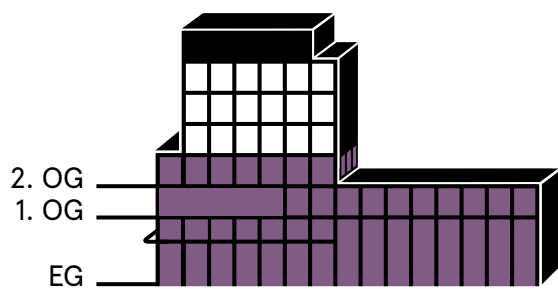
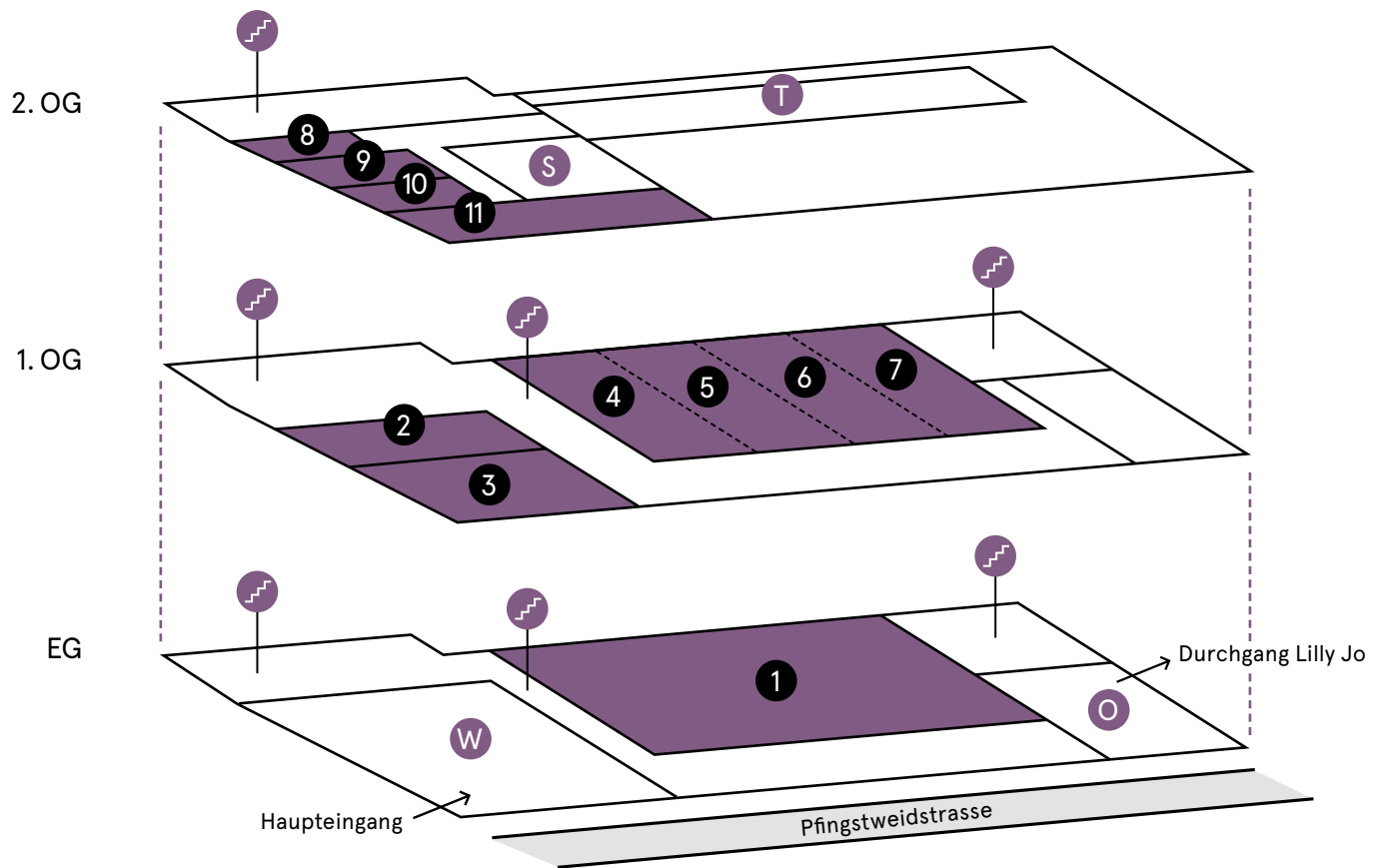
**Terrasse:**  
Beste Sicht auf dem Dach  
der Paulus Akademie




**Catering:** Unsere Catering-Partnerin Lilly Jo sorgt auf Wunsch für das leibliche Wohl: Vom simplen Apèro, über Kaffee und Kuchen bis zum 3-Gänger



PAULUS AKADEMIE  
VERANSTALTUNGSZENTRUM



# Übersicht mietbare und öffentliche Räume

2. OG	<b>Sitzungszimmer</b>	<ul style="list-style-type: none"> <li>8 Tarsus</li> <li>9 Antiochia</li> <li>10 Cäsarea</li> <li>11 Damaskus</li> </ul>	<ul style="list-style-type: none"> <li>S Raum der Stille *</li> <li>T Terrasse</li> </ul>
1. OG	<b>Seminarräume</b>	<ul style="list-style-type: none"> <li>2 Thessaloniki</li> <li>3 Jerusalem</li> </ul>	<ul style="list-style-type: none"> <li>4 Athen</li> <li>5 Rom</li> <li>6 Ephesus</li> <li>7 Philippi</li> </ul>
EG	<b>Saal</b>	<ul style="list-style-type: none"> <li>1 Korinth</li> </ul>	<ul style="list-style-type: none"> <li>W Foyer West*</li> <li>O Foyer Ost*</li> </ul>
 Treppenhaus		* öffentliche Räume	



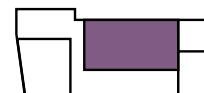
**PAULUS AKADEMIE  
VERANSTALTUNGSZENTRUM**



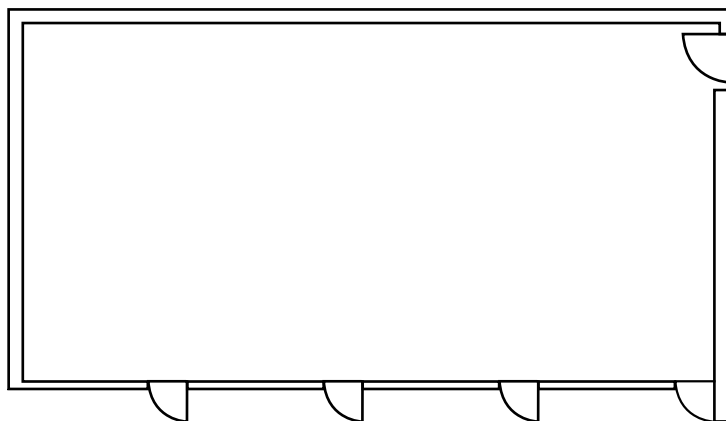


1

# Saal Korinth



- Grösse: 196 m<sup>2</sup>
- Raumhöhe: 4 m
- Tageslicht aus Norden
- WLAN
- Bühnenelemente
- Licht-Rig mit Bühnenscheinwerfern
- Full-HD-Projektor mit Aktiv-Lautsprecher
- Audiotechnik
- Induktive Höranlage



Konzert  
196 Sitzplätze



Bankett  
140 Sitzplätze



Cocktail  
100 Personen



Seminar  
80 Sitzplätze

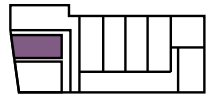
Für Spezialbestuhlungen nehmen Sie bitte mit uns Kontakt auf.

## Richtpreise

1 Block (4 Stunden)	CHF 1'600
2 Blöcke (8 Stunden)	CHF 2'400



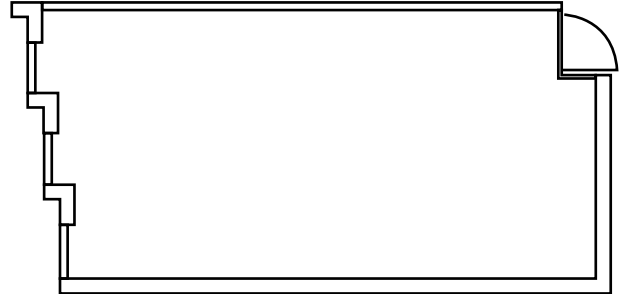




2

# Seminarraum Thessaloniki

- Grösse: 46 m<sup>2</sup>
- Raumhöhe: 3 m
- Tageslicht aus Westen
- WLAN
- Full-HD-Projektor mit Aktiv-Lautsprecher, Steuerung über Wand-Bedienpanel, HDMI/VGA
- Digitaler Laptop-Anschluss (HDMI) mit zusätzlichen Adaptern



Seminar – 16 Sitzplätze



Block – 16 Sitzplätze



U-Form – 16 Sitzplätze



Konzert – 36 Sitzplätze



Stuhlkreis – 14 Sitzplätze

## Richtpreise

1 Block (4 Stunden)	CHF 400
2 Blöcke (8 Stunden)	CHF 600

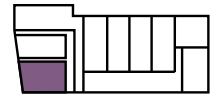
**PAULUS AKADEMIE  
VERANSTALTUNGSZENTRUM**



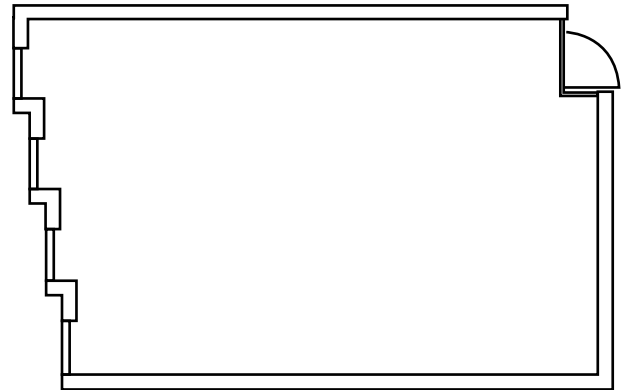


3

# Seminarraum Jerusalem



- Grösse: 53 m<sup>2</sup>
- Raumhöhe: 3 m
- Tageslicht aus Westen
- WLAN
- Full-HD-Projektor mit Aktiv-Lautsprecher, Steuerung über Wand-Bedienpanel, HDMI/VGA
- Digitaler Laptop-Anschluss (HDMI) mit zusätzlichen Adaptern



Seminar – 18 Sitzplätze



Block – 16 Sitzplätze



U-Form – 16 Sitzplätze



Konzert – 42 Sitzplätze



Stuhlkreis – 16 Sitzplätze

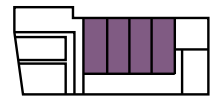
## Richtpreise

1 Block (4 Stunden)	CHF 400
2 Blöcke (8 Stunden)	CHF 600

**PAULUS AKADEMIE  
VERANSTALTUNGSZENTRUM**





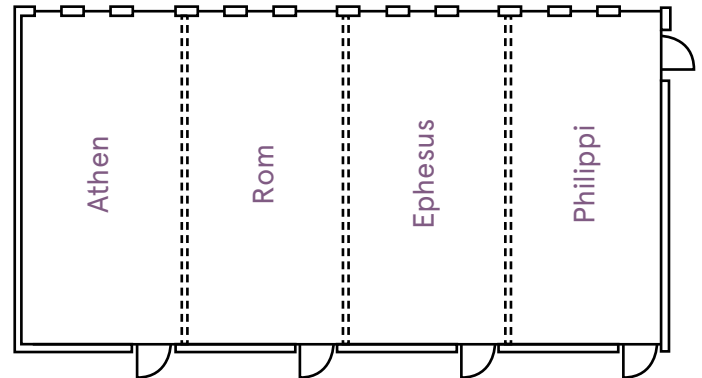







4 5 6 7

# Seminarräume

## Athen, Rom, Ephesus, Philippi

- Grösse: je ca 50 m<sup>2</sup>
- Die vier Räume sind unterschiedlich kombinierbar
- Raumhöhe: 3 m
- Tageslicht aus Norden
- WLAN
- Full-HD-Projektor mit Aktiv-Lautsprecher, Steuerung über Wand-Bedienpanel, HDMI/VGA
- Digitaler Laptop-Anschluss (HDMI) mit zusätzlichen Adaptern



Kapazitäten (Sitzplätze)		1 Raum	2 Räume	3 Räume	4 Räume
	Seminar	20	50		
	Block	16			
	U-Form	16	26		
	Konzert	48	96		
	Stuhlkreis	12	36	48	

Für Spezialbestuhlungen nehmen Sie bitte mit uns Kontakt auf.

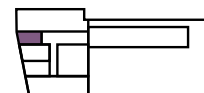
Bei geöffneten Trennwänden kann eine Präsentation gleichzeitig in zwei Räumen gezeigt werden.

### Richtpreise

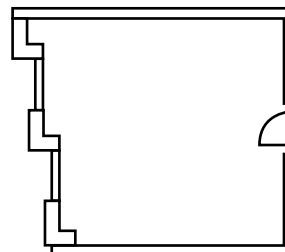
- 1 Block (4 Stunden) CHF 400  
 2 Blöcke (8 Stunden) CHF 600

8

# Besprechungszimmer Tarsus



- Grösse: 12 m<sup>2</sup>, 4 Personen
- Raumhöhe: 2,5 m
- Tageslicht aus Westen
- WLAN
- Mobile Sessel

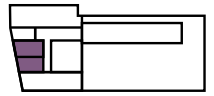


## Richtpreise

1 Block (4 Stunden)	CHF 200
2 Blöcke (8 Stunden)	CHF 300



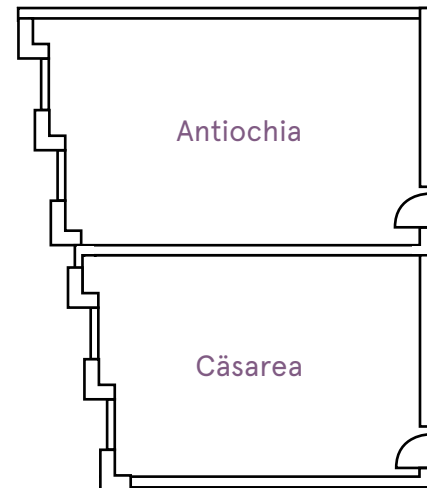




9 10

# Sitzungszimmer Antiochia und Cäsarea

- Grösse: Antiochia: 15 m<sup>2</sup>, 8 Personen
- Grösse: Cäsarea: 12 m<sup>2</sup>, 6 Personen
- Raumhöhe: 2,5 m
- Tageslicht aus Westen
- Bildschirm
- WLAN
- Digitaler Laptop-Anschluss (HDMI)  
mit zusätzlichen Adaptern



## Richtpreise

- |                      |         |
|----------------------|---------|
| 1 Block (4 Stunden)  | CHF 200 |
| 2 Blöcke (8 Stunden) | CHF 300 |

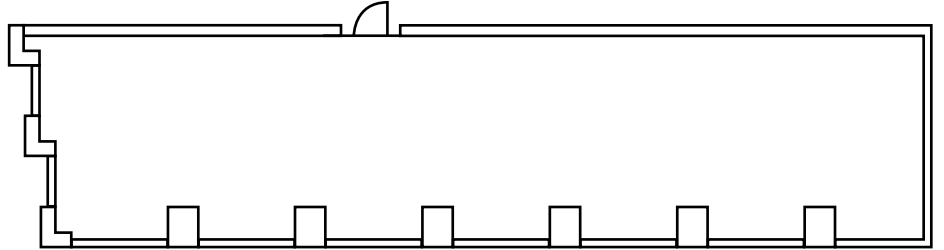


11

# Workshopraum Damaskus



- Grösse: 35 m<sup>2</sup>, 12 Personen
- Raumhöhe: 2,5 m
- Tageslicht aus Südwesten
- Mobiler Bildschirm
- WLAN
- Digitaler Laptop-Anschluss (HDMI)  
mit zusätzlichen Adaptern
- Mobile Sessel und Hocker
- Magnetische Wand



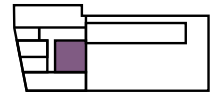
## Richtpreise

- |                     |         |
|---------------------|---------|
| 1 Block (4 Stunden) | CHF 400 |
| 1 Block (8 Stunden) | CHF 600 |





# Raum der Stille



Innerhalb des Veranstaltungszentrums Paulus Akademie bildet der Raum der Stille einen besonderen Ort. Es ist ein öffentlicher Raum, der auch gebucht werden kann, aber nicht verrechnet wird. Er steht allen Menschen offen, egal ob sie in der Paulus Akademie eine Veranstaltung besuchen oder vom Lärm der Strasse einen Moment der Ruhe suchen. Der schlichte Raum wird in der Mitte von einem Strahlenkranz geprägt, der an das Meditationsbild von Niklaus von Flüe erinnert.



## LAGEPLAN UND ANFAHRT



Paulus Akademie  
Pflingstweidstrasse 28  
8005 Zürich

paulusakademie.ch  
raummieten@paulusakademie.ch  
+41 43 336 70 45

Unterstützt durch die Katholische Kirche  
im Kanton Zürich