

Miteinander leben nach Krieg, Flucht und Verfolgung

# Frauen auf der Flucht

## ein Situationsbericht aus Griechenland

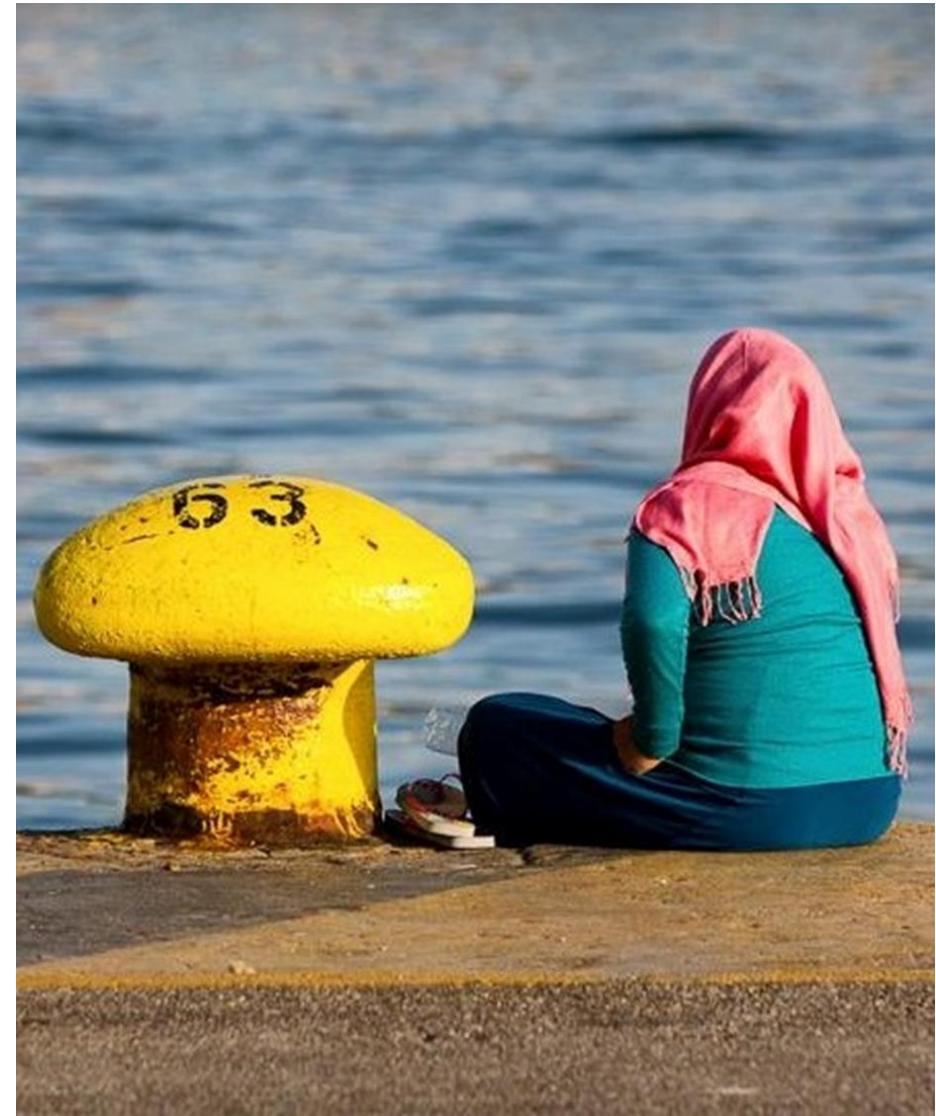
1. Dezember 2022



Raquel Herzog,  
Gründerin / Delegierte

# Inhalt

- weshalb setze ich mich ein
- Globale Situation Frauen auf der Flucht
- Brennpunkt Lesbos
- Asylprozess
- was tut SAO



## Das Vermächtnis von Aylan Kurdi



Ein Kleinkind, das tot am Strand liegt, rotes T-Shirt, blaue Hose. Ein Polizist, der den Leichnam wegträgt. Wellen, die im Hintergrund sanft auslaufen. Diese Bilder, die am 2. September 2015 um die Welt gehen, haben verstörende Symbolkraft.

Vorwort

weshalb  
setze ich  
mich ein

## Situation von Frauen auf der Flucht

Dieses Jahr überstieg die Zahl der Geflüchteten weltweit zum ersten Mal 100 Millionen

Gemäss UNO sind 50% Frauen und Mädchen

3 von 5 Frauen auf der Flucht sind sexueller Gewalt ausgesetzt

- Viele Frauen sind bereits in Friedenszeiten sexueller Gewalt ausgesetzt, dies verstärkt sich in bewaffneten Konflikten und noch mehr auf der Flucht
- Bei Ankunft in Europa in überfüllten Flüchtlingslagern mit schlechtem Sicherheitsdispositiv, sind sie weiteren Übergriffen und teilweise Zwangsprostitution ausgesetzt.

# Griechenland

39 - 43% der  
Flüchtlingspopulation  
sind Frauen und  
Mädchen



## Situation in griechischen Lagern

- «fake» Schutzzonen
- desolate sanitäre  
Verhältnisse
- Schlange stehen
- keine Nachtruhe
- Gewalt / Übergriffe



# Brennpunkt Lesbos



## EU-Türkei-Deal, März 2016

- Die Türkei wird dafür bezahlt, Flüchtende von Europa fernzuhalten
- Geographische Restriktion  
Menschen, die Griechenland erreichen, dürfen die Inseln nicht verlassen, bis sie entweder
  - a) ihre Verletzlichkeit nachweisen können
  - b) Asyl erhalten



# Moria vor Brand

August 2020

14'000 Menschen

Kapazität:

2700 Betten in Isocontainern

Sanitäre Anlagen für 1800 Menschen



Brand Moria



## Moria nach dem Brand



12'000 Menschen schlafen für 1 Woche eingekesselt von Bereitschaftspolizei auf der Strasse, kein Wasser, kein Essen, keine Toiletten

# Mavrovouni Camp



Zustände  
aktuell

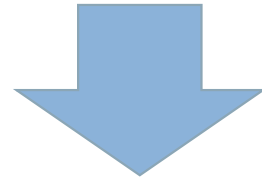
## Neues geschlossenes Camp



# Asylprozess

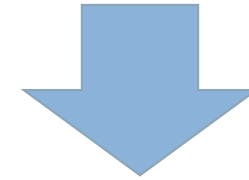
## Behörden

**GAS**  
(Greek Asylum Service)



Menschen aus  
Kriegsgebieten:  
«Flüchtlinge»

**EASO**  
(European Asylum Support Office)



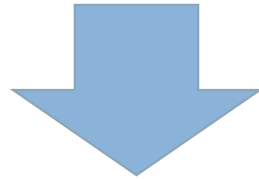
Menschen aus  
Nicht-Kriegsgebieten:  
«Migranten»

**Problem:** EASO hat gemäss Statuten keine Befugnis,  
Asylentscheide für einen souveränen Staat zu treffen

# Asylprozess

## nach Erhalt von Asyl

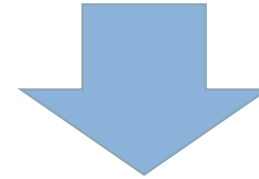
### ESTIA Programm



**neu:**  
1 Monat  
finanzielle Unterstützung  
& Unterkunft

**Problem:**  
Programm läuft diesen  
Monat ersatzlos aus

### HELIOS Programm



**neu:**  
6 Monate  
finanzielle Unterstützung  
bei Miete

**Problem:**  
Hürden sind für besonders  
verletzliche Menschen  
unüberwindbar

## Organisation

# SAO Association



### **Name**

SAO die Retterin der Seeleute - griechische Mythologie

### **Organisation**

Verein nach Schweizerischem Recht / NGO / steuerbefreit  
Orientierung an der Menschenrechtskonvention von 1948

### **Gründung**

Februar 2016

### **Im Feld**

18 Festangestellte / 4 Freiwillige (wechselnd)

### **Management**

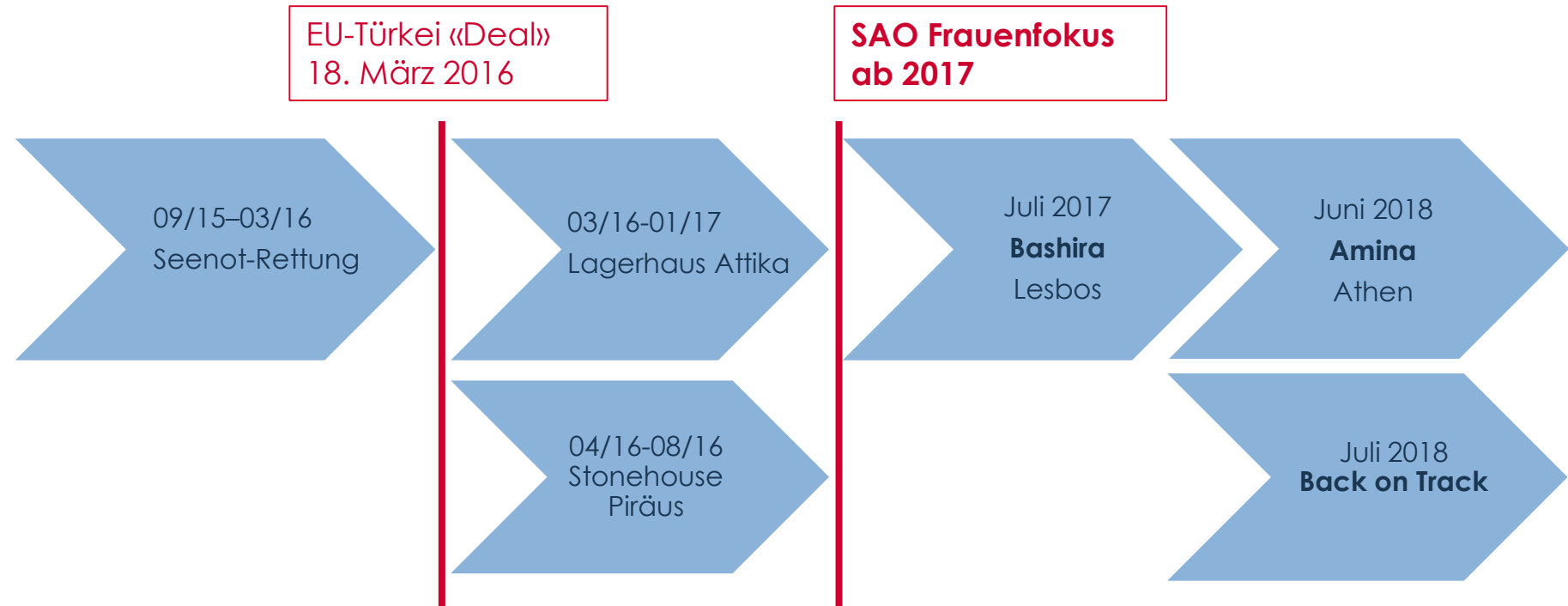
3 Geschäftsleitungsmitglieder (2 ehrenamtlich)

### **Vorstand**

6 Frauen ehrenamtlich

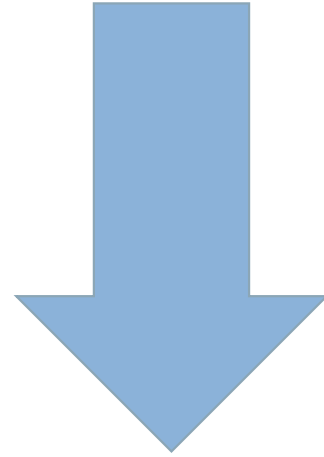


# Entwicklung SAO



Nachhaltigkeit

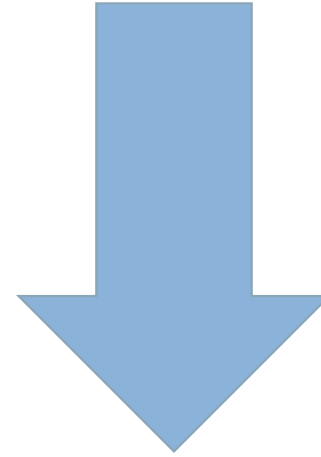
SAO Programme  
seit 2017



kurzfristig

Humanitäre  
Nothilfe

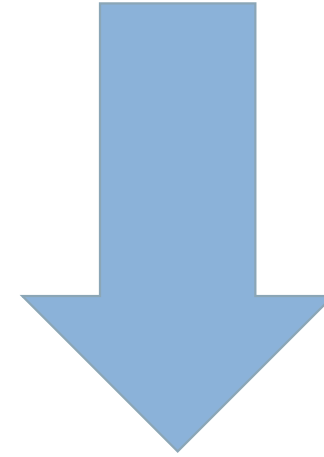
**Bashira Centre**  
**Lesbos**



mittelfristig

Soziale  
Inklusion

**Amina Centre**  
**Athen**



langfristig

Wirtschaftliche  
Inklusion

**Back on Track**  
**Athen**



Angebot  
SAO

Angebot:

spezialisierte  
Tageszentren für  
Trauma-orientierte,  
psychosoziale  
Dienstleistungen  
und  
Inklusionsangebote



Angebot  
SAO

## Professionelle Mitarbeiterinnen

- Psychologinnen
- Sozialarbeiterinnen
- Lehrerinnen
- Übersetzerinnen

## Zielgruppe SAO

Unsere Klientinnen sind Opfer von

- Krieg
- Menschenhandel
- Zwangsprostitution
- Geschlechtsspezifischer Gewalt
- Verstümmelung
- Verfolgung (z.B. politisch /LGBTQI)



# Prozess der Registrierung

## Überweisungen von:

- UNHCR Protection Group
- MSF
- Psychiatrisch tätige Organisationen
- etc.

## Überweisungen an:

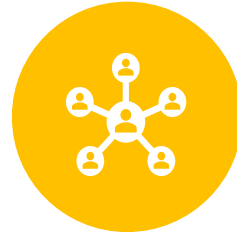
- SGBV Spezialistinnen (Diotima)
- LGBTQI+ Spezialist:innen
- etc.

wir registrieren:  
besonders  
verletzliche,  
alleine  
flüchtende  
Frauen und  
Mütter

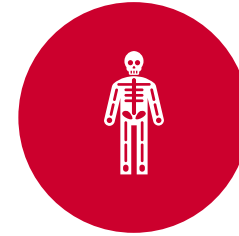
# Tageszentren Bashira & Amina



Überweisungen /  
Schutzraum



Psychosoziale Betreuung  
Case Management



Gesundheitliche  
Begleitung



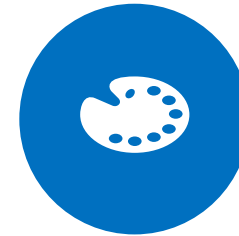
Sprachkurse  
Griechisch / Englisch



Rechtsinformation  
+ Vermittlung von  
Rechtsdiensten



Zugang zu Hygieneartikeln  
und Kleidern



verschiedene Workshops,  
Kunsthandwerk,  
Entspannung und  
Körperarbeit/Sport



Mütterberatung



# Bashira Centre Lesbos

Zusammenarbeit mit / MSF / UNHCR Protection Group / Diotima etc



# Bashira Badezimmer



# Bashira Lesbos



Bashira  
Lesbos



## Ø 60 aktive Fälle

Hauptprobleme:  
Asylprozess / Hunger

Frauen, die nicht mehr im ESTIA-Programm sind und Frauen mit Mehrfach-Ablehnung des Asylantrags sind nicht auf Essensliste im Camp.

Unterstützung:

Ausgabe von Coupons - Frauen wählen selbst, was sie brauchen und einkaufen möchten.



# Amina Centre Athen

Zusammenarbeit mit UNHCR Protection Group / MSF / Diotima / Greek Refugee Council etc.

# Amina Athen



# Bilder Amina



Amina  
Athen

Ø 83 aktive Fälle (90% anerkannte Flüchtlinge)



Hauptproblem:  
Obdachlosigkeit / Hunger

Frauen, die die bürokratischen Hürden für das HELIOS-Programm nicht erreichen und aus allen Cash-Unterstützungsprogrammen ausgeschlossen sind.

Unterstützung:

- Sozialarbeiterin unterstützt bei Registrierung, Suche nach Unterkunft etc.
- Ausgabe von Coupons - Frauen wählen selbst, was sie brauchen und einkaufen möchten.

# Amina

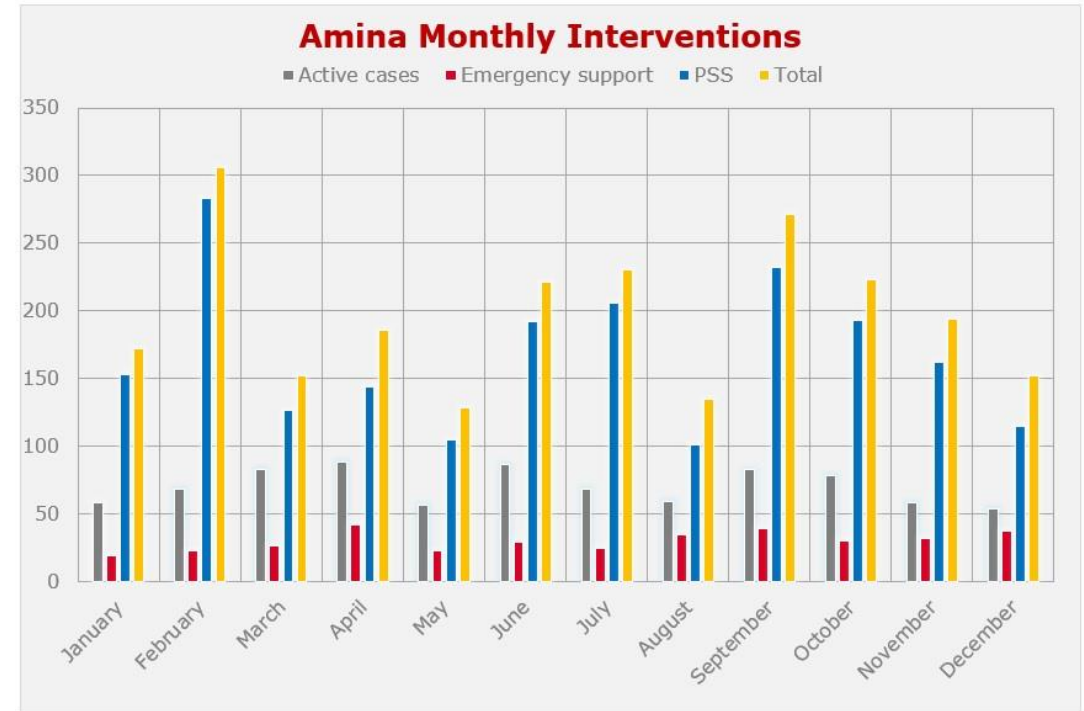
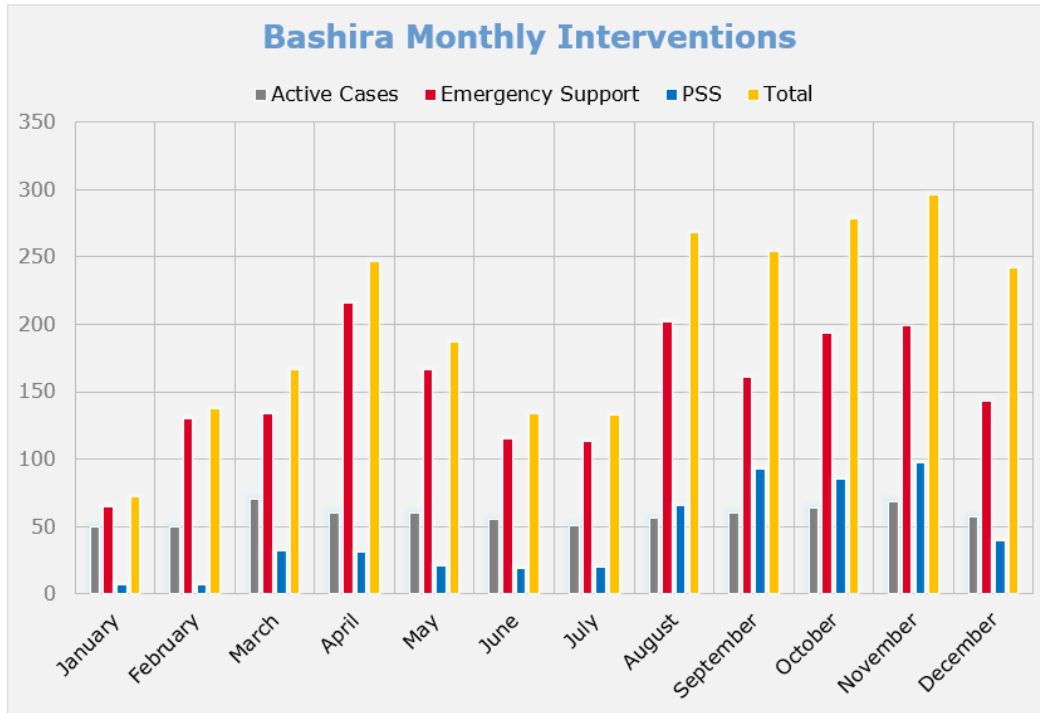
Zitat Klientin:

"Der heutige Abend ist nicht leicht für mich. Aber ich habe nicht angerufen, um Hilfe zu erbitten.

Ich wollte Euch nur wissen lassen, dass ich, als mein Arzt mich fragte, ob ich hier Familie habe, gesagt habe: Ja. Amina!"







die Zentren im Vergleich

Facts & Figures

SAO  
Association

## Ausgaben

Jahresbudget

€ 700'000

### Hauptkosten

Mieten & Nebenkosten

€ 47'000

Löhne GR

€ 240'000

Sozialleistungen

€ 55'000

Bustickets

€ 17'000

Overhead Schweiz

CHF 80'000

## Einnahmequellen

**Mitgliederbeiträge**, Spenden von Privaten, Firmen, Service-Clubs, Kirchgemeinden, Stiftungen, institutionelle Spenden (SEM)



video Hamdi

**Herzlichen Dank!**

